



認定こども園 諸川めぐみ幼稚園

### 【うんどうさい】

先日行われました運動祭では、たくさんのご協力とご声援をありがとうございました。お天気が心配でしたが、何とか無事に終わることができました。行進やかっこ、お遊戯などを一生懸命に頑張る子どもたちの姿からは、成長を感じ、たくましさを感じました。

4月に入園した年少さんは、みんなで一緒に行動する楽しさを覚え、初めての運動祭では、ご家族に見ていただけることがとても嬉しい様子でした。年中さんは、緊張しながらも、精一杯覚えた演技を披露してくれました。年長さんは、組立体操や、難易度の高いお遊戯と力強く演じてくれました。

御家族をはじめ、運動祭にお越しいただいたみなさま、ありがとうございました。



## 10月・11月の行事予定

10月 1日(木)	スイミング	11月 5日(木)	スイミング
8日(木)	異年齢児保育	8日(日)	諸川教会礼拝講話
11日(日)	諸川教会礼拝講話 10時～11時30分(自由参加)	9日(月)	異年齢児保育
13日(火)	リトミック(うさぎぐみ)	10日(火)	リトミック(ぱんだぐみ)
15日(木)	スイミング	19日(木)	スイミング
16日(金)	おそうじの日	20日(金)	誕生会・収穫感謝祭
17日(土)	保育参観(後日別途詳細)	24日(火)	リトミック(うさぎぐみ)
23日(金)	いもほり遠足(雨天時は通常保育)		
27日(火)	リトミック(ぞうぐみ)		
29日(木)	異年齢児保育		



## お知らせとお願い



### ☆衣替えについて

園服・帽子・体操服は、気候を見ながら、保護者の皆様の判断で冬服に切り替えてください。ビーチサンダルは、10月からは使用しません。

### ☆保育参観について

10月17日(土)に保育参観を行います。

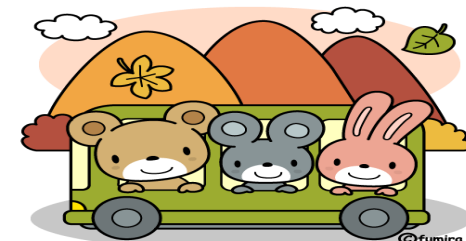
- ・お子さまと一緒に登園してください。バスの送迎はありません。詳細は後日お知らせします。

### ポニーと遊ぼう!!

- ・保育参観後、園庭で「ポニーと遊ぼう」を行います。園児よりも大きな生き物の命に触れ、命のぬくもりを体験してもらうことが目的です。古河市ネーブルパークより、ポニーが来園し、乗馬を楽しみます。(指導員がつきます) 正午には終了予定です。天候によっては中止となる場合もございますのでご了承ください。また、お知り合いに未就園児がいらっしゃいましたらお誘いください。参加費は無料です。参加希望者は、10時30分までにめぐみ幼稚園園庭にお集まりください。

### ☆いもほり遠足について

- ・場所は、諸川青果市場付近の畑で行います。地図は後日、案内とともに発行します。
- ・「家庭教育学習」活動として、保護者の皆様にも参加をさせていただきます。
- ・参加費用は、後日お知らせします。
- ・雨天の場合は、通常保育になります。(お弁当持参 バス送迎あり)



## ☆2016（平成28）年度 入園願書受付開始（10月1日（木）より）

めぐみ幼稚園では、『一人ひとりを大切にする』を教育目標の一つとして、毎日の保育を行っています。絵本の読み聞かせを通し、しつけやお友だちを大切にする、文字や数を楽しく学びながら、『幼児期に必要なこと』をしっかりと覚え、体験しています。また、聖書の教えである『隣人を愛しなさい』が生活の基本となるよう、優しさ、助け合い、隣人を思う心を育てています。

ご近所や、お友だちなど、入園に該当するお子さんがいらっしゃいましたら、是非ご紹介ください。詳しくは事務所までお問い合わせください。

## ☆入園申込事項に変更が生じた場合について

めぐみ幼稚園では、在園児すべてに1号認定、2号認定いずれかの保育認定を申請していただいております。ご家庭の状況に変更が生じた場合（転居、婚姻、離婚、出産、氏の変更、同居・別居、勤務先変更、退職、その他）は、各住居する市町村に届出をすることになっています。変更が生じた場合には、申込事項変更届を提出していただきますので、必ず申し出をしてください。申込事項変更届は事務所にしてお渡し致します。幼稚園から、各市町村へ提出をします。

## ☆9. 11 関東・東北豪雨の募金のご協力感謝いたします。

社会福祉協議会を通して、被災者へお届けします。

17名のみなさまにご協力いただき、**¥16,700** 集まりました。  
ありがとうございました。

### 体操教室のお知らせ

これまで毎週水曜日に行っていた体操教室ですが、ムックススポーツクラブ側のスタッフ欠員の都合で、しばらくの間、月2回の水曜日をムック小関先生の体操指導日とさせていただきます。小関先生の来園できない水曜日を、各クラス担任の体操指導の日とさせていただきます。これまで通り、毎週水曜日は体操教室を行いますので、体操服を着用して登園してください。宜しくお願いします。

※ 課外の体操クラブ入会者につきましては、詳しい日程等はムックススポーツクラブへお問い合わせください。